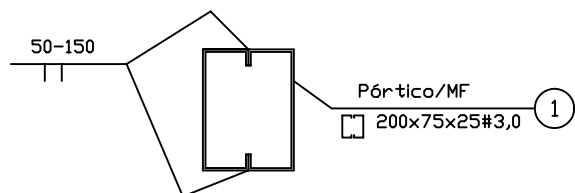
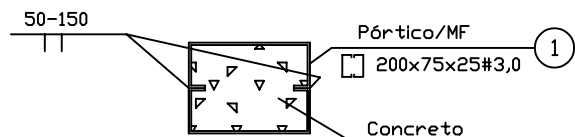


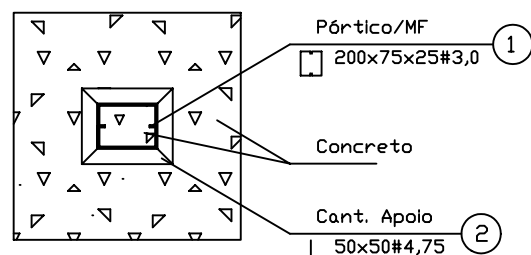
CORTE AA - ESC. 1:100



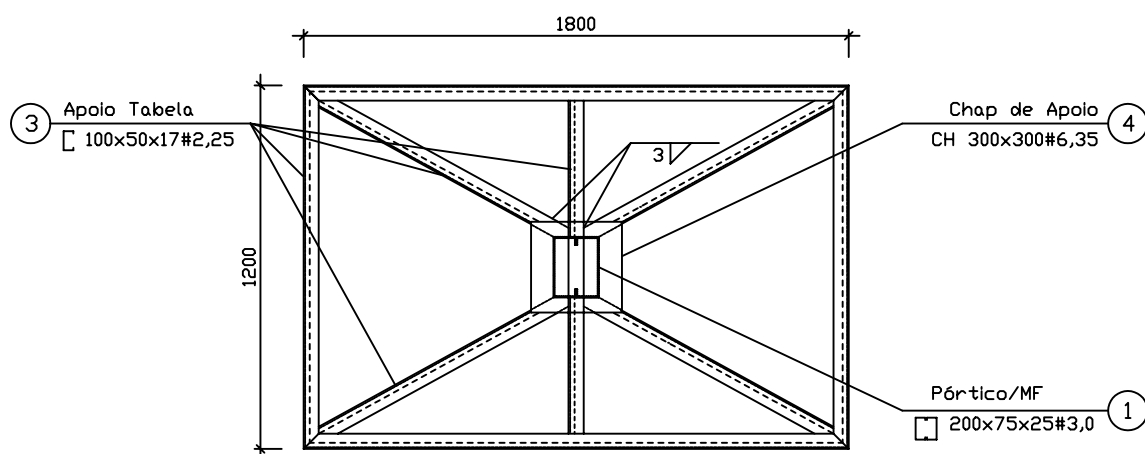
CORTE BB - ESC. 1:100



CORTE CC - ESC. 1:100



VISTA FRONTAL - ESC. 1:100



Lista de Material

Para Suporte Metálico de Tabela de Basquete (x2)

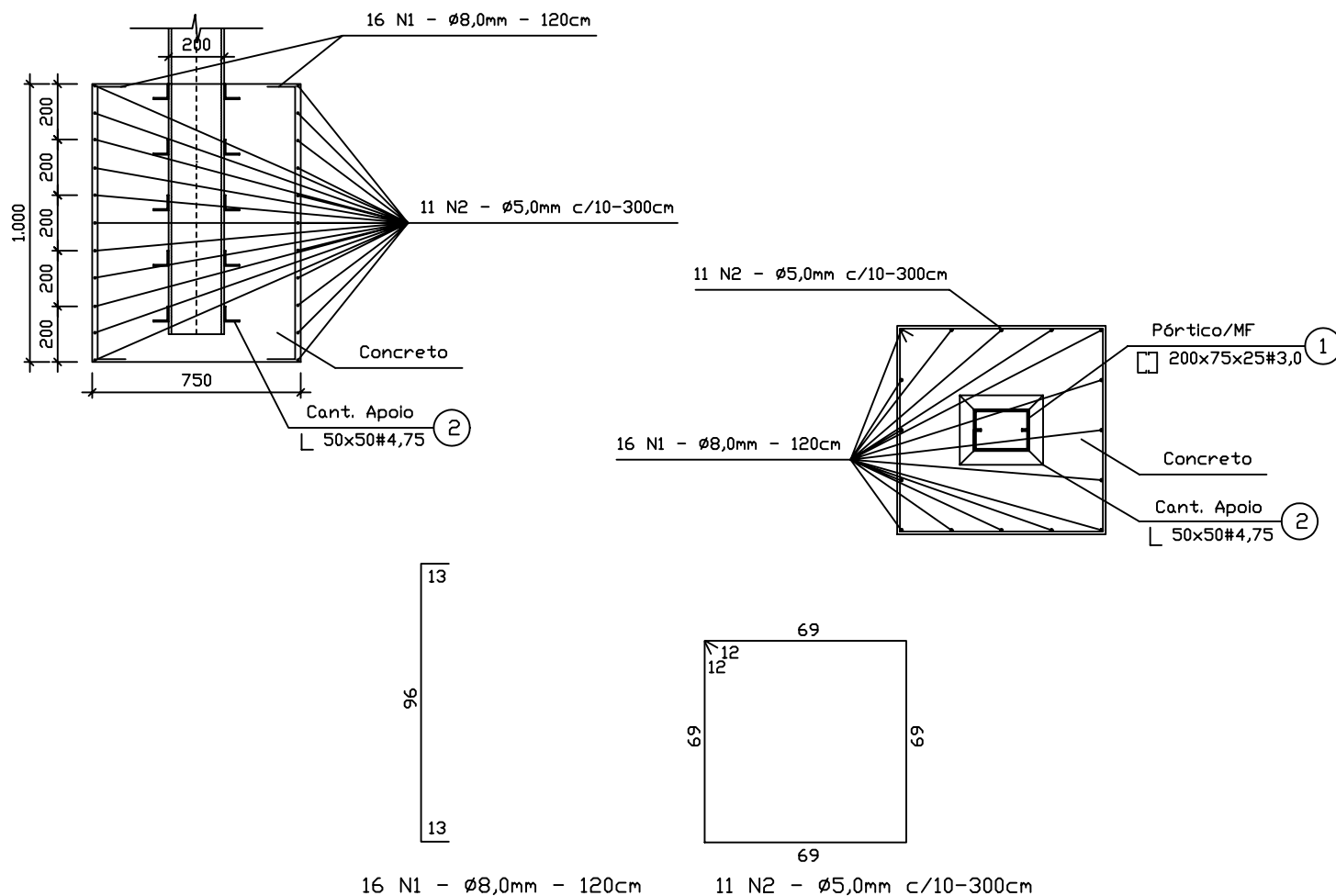
BS: - Toda estrutura metálica deverá ser galvanizada

- A tabela de Basquete deverá ser parafusada no estr. de apoio

nº	Nome	Descrição	Quant.	Comp. Unit.	Comp. Unit.	Comp. Total
01	Suporte/MF	200x75x25#3,0	5	3000	53,88	269,40
02	Cont. Apoio	50x50#4,75	4	3000	10,89	43,56
03	Apoio Tabela	100x50x17#2,25	9	3000	11,61	104,45
04	Chapa Apoio	Ch 300x300x#6,35	2	--	4,48	8,96
Total					426,37 kg	

Resum do concreto FCK = 13,5Mpo				
Nome	Dimensões(mm)	Quant.	Volume Unit.(m3)	Volume Total(m3)
Bloco	750x750x1000	02	0,56	1,13
Preenchimento col	150x200x3300	02	0,10	0,20
Total			1,33 m3	

ARMAÇÃO DO BLOCO - ESC. 1:100



Lista de Material						
Para armação de dois blocos de concreto (75x75x100cm)						
nº	\varnothing	Quant.	Comp. Unit.	Peso Unit.	Peso Total	Peso Total +10%
N1	8,0mm	32	1200	0,47	15,04	16,54
N2	5,0mm	22	3000	0,48	10,56	28,16
Total				28,16 kg		



**DETALHES
PADRÃO**

DESCRIÇÃO

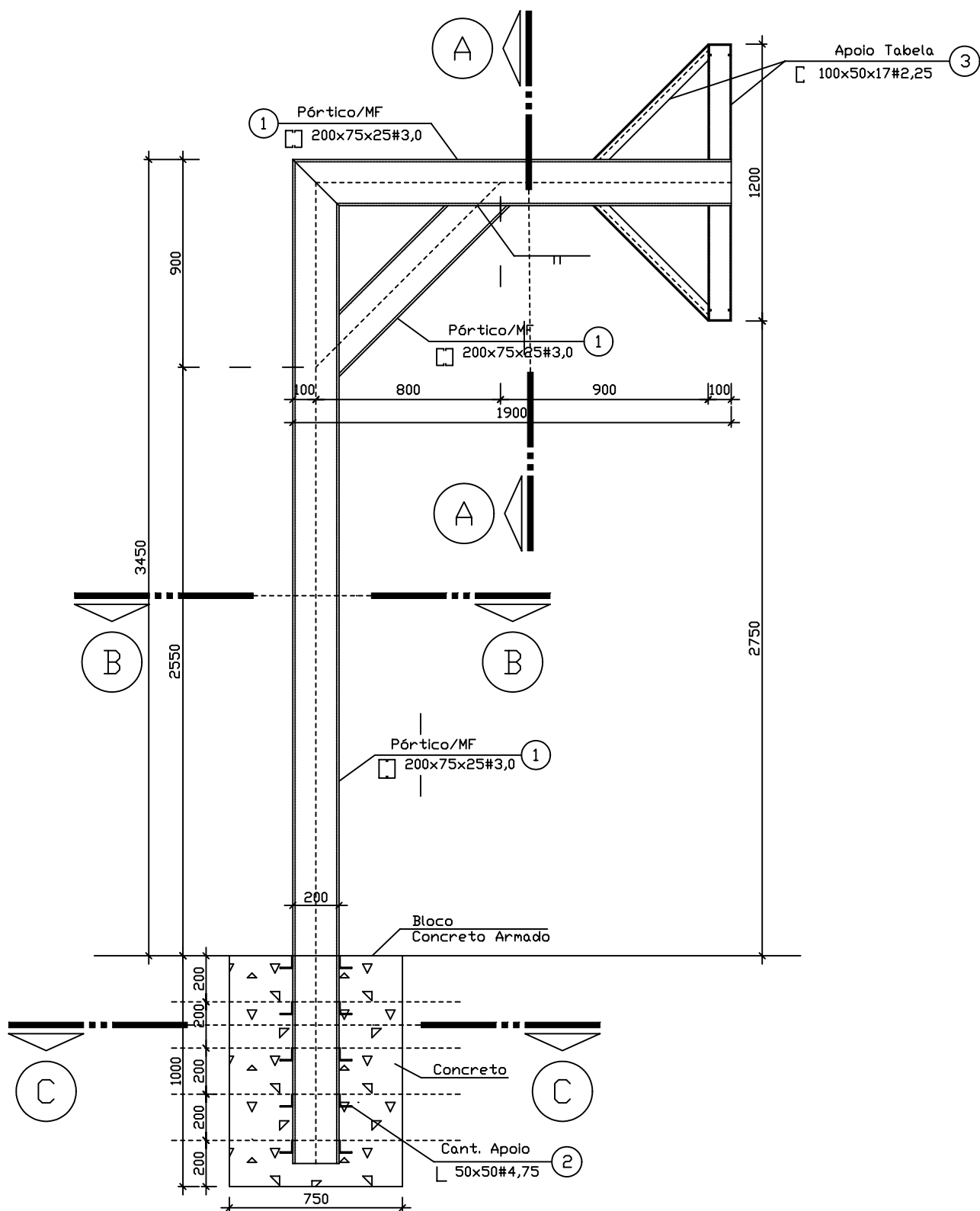
**SUPORTE FIXO PARA TABELA
DE BASQUETE "U" ENRIGECIDO**
CÓD: 270889

CÓDIGO:

E - 8

FOLHA:

58



ESQUEMA GERAL DO SUPORTE
DA TABELA – ESC. 1:25